



Base flexible y resistente, brinda soporte y forma a la careta

Esponja en la parte interna de la base para mayor confort

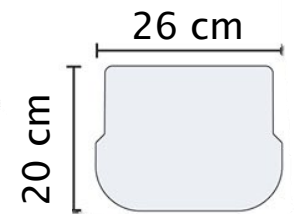
Fabricada en **PETg** sanitizante e hipoalergénica

**KG** Liviana 81 gramos

Uniones en material inoxidable

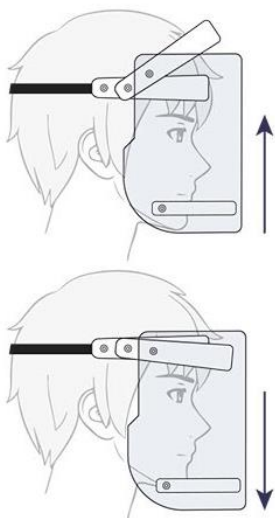
Fijación a la cabeza mediante elástico

Se puede utilizar con anteojos

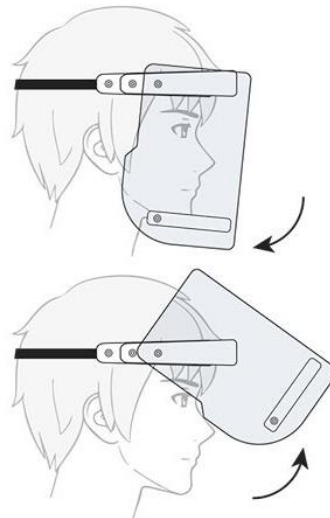


## 3 tipos de ajuste para mayor comodidad

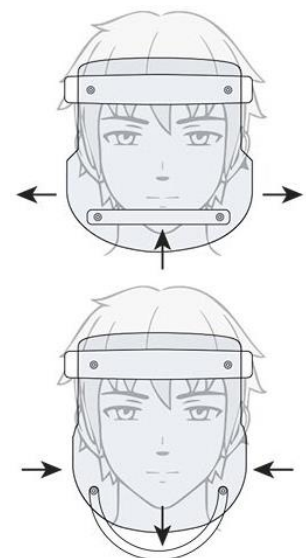
**ALTURA**



**DISTANCIA**



**APERTURA**



SÍGUENOS EN:

Búscanos como: Pyd Especialidades Para la Salud

Escríbenos a: pydespecialidades@hotmail.com